

コンクリート改質剤 CS-21 ひび割れ補修セット

コンクリート改質剤CS-21はセメントの水和反応を活性化し促進させる性質を有した無機質系の無色透明の液体状薬剤です。

一般には屋上防水・駐車場・地下・水槽防水・ひび割れ補修や止水に使用され、最近ではコンクリートの表面保護として使用されています。

CSパテは、コンクリートの自閉効果を促進させる無機質のコンクリートに近い材料です。



製品概要



CS-21クリアー

外 観：無色透明
主成分：ケイ酸ナトリウム
p H：11.3以上
比 重：1.050以上



CSパテ

外 観：パテ状
主成分：酸化ケイ素
炭酸カルシウム
ケイ酸リチウム
比 重：1.880以上



施工手順

作業フロー

実施事項



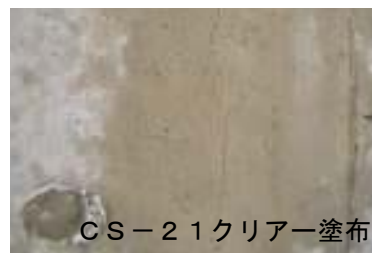
コンクリート表面の汚れをケレン、エアーブローアまたは水洗いにより掃除する。

下地処理を水洗いで行わなかった場合、ひび割れ部を湿らせるため、霧吹き等で水を散布する。

表面が乾いてきたらひび割れ内部に充分浸透するようにコンクリート改質剤CS-21クリアーを塗布する。

CS-21が乾かないうちに、ひび割れ内部にCSパテをゴムヘラ・スポンジ等ですり込む。
コンクリート表面にはみ出したCSパテは、完全に固化する前にスクレーパー等で削り落とす。
※均一になるまでよく混ぜてから使用する。

サンドペーパーなどにより、表面についた材料を掃除する。



株式会社 片山工務店



〒712-8061
岡山県倉敷市神田四丁目10-15
TEL 086-444-5500
FAX 086-444-5555
URL <http://www.katayama-co.jp>